

RENCONTRES ARTISTIQUES ET PROFESSIONNELLES

Emgavioù arzel ha micherel
Rtrouvées artistiques e professionnelles

29 & 30 janv. 2025
Espace Glenmor
Carhaix



BRETAGNE EN SCÈNE [S]

Breizh war al leurenn [où]
Bertègne en Scène [s]

BRETAGNE EN SCÈNE [S]

Breizh war al leurenn [où]
Bertègne en Scène [s]

BRETAGNE EN SCÈNE [S] est un réseau composé aujourd'hui de 66 structures qui a pour objectifs de mettre en relation les professionnel-le-s sur les différentes échelles de territoires, de soutenir la création et la diffusion artistiques par la mutualisation des moyens des salles et saisons culturelles adhérentes, et de repérer et valoriser les propositions artistiques régionales à travers l'organisation de rencontres professionnelles annuelles.

C'est avec plaisir que l'association **BRETAGNE EN SCÈNE [S]** vous présente la 36^{ème} édition des Rencontres Artistiques et Professionnelles avec le soutien de :



BRETAGNE EN SCÈNE [S] adhère au réseau national du Chainon Manquant



BRETAGNE EN SCÈNE [S] remercie l'ensemble des professionnel-le-s (artistes, techniciens, accompagnateurs) et bénévoles impliqué-e-s dans cet événement.

Les spectacles sont principalement destinés à être découverts par des programmateurs et programmatrices. Ils sont également accessibles aux scolaires et/ou au public, **dans la limite des places disponibles.**

Les Rencontres Artistiques et Professionnelles **BRETAGNE EN SCÈNE** [S] ont pour objectif de présenter un panorama, partiel mais révélateur, du dynamisme de la création bretonne dans le domaine du spectacle vivant. Elles sont l'illustration de l'accompagnement quotidien des salles de spectacles et saisons culturelles membres du réseau **BRETAGNE EN SCÈNE** [S] auprès des équipes artistiques dans leurs processus de création. Nous souhaitons, lors de ces journées carhaisiennes, conforter les relations fructueuses et exemplaires entre les acteurs et actrices du spectacle vivant : artistes, organisateurs de spectacles, partenaires publics et privés, public.

An Emgavioù Arzel ha Micherel Breizh war al Leurenn(où) zo o fal diskuliañ un tammig pegement a startijenn a zo gant ar grouidigezh e Breizh war dachenn ar arvestoù bev. Diskouez a reont penaos e vez harpet bemdez ar skipailhoù arzel en o argerzhoù krouiñ gant ar salioùabadennoù a zo izili eus ar rouedad Breizh war al Leurenn(où). C'hoant hon eus, e-pad an devezhioù-se a vo aozet e Karaez, da gadarnaat an darempredoù frouezhus ha skouerius a zo etre obererien an arvestoù bev : arzourien, aozerien arvestoù, kevelerien publik ha prevez, hag an arvesterien..

Les Retrouvées Artistiques e professionnelles Bertègne en Scène(s) ont sitrape de perzenter le marquant du spectacl en vie en Bertègne a l'inventerie vrai alante. O sont pour mettr a vaer l'aide q'amenent, ao tous les jous, les sales de spectacl q'ajissent en etrarie den Bertègne en Scène(s) o les menées artistiques den les passées de lous inventeries. Je souètons, durant les journées de Carhèz, forci les relaes entèr les souètiers e levous du spectacl en vie : artists, fesous de spectacl, coteris publics ou privés, e le monde.

Les membres du Conseil d'Administration et adhérent·e·s volontaires de **BRETAGNE EN SCÈNE** [S] se sont réuni·e·s pour sélectionner 8 spectacles au plateau, 8 projets artistiques en cours de création et une rencontre professionnelle, que nous vous invitons à découvrir à l'Espace Glenmor de Carhaix.

Les Membres de l'association Bretagne en Scène[s]

HORAIRES LIEU DE REPRÉSENTATION SPECTACLE ARTISTE / COMPAGNIE ESTHÉTIQUE

MERCREDI 29 JANVIER 2025

9H30-10H20	Amphi	À L'ATTENTION DES POISSONS	Hughes Germain	Récit musical, sonore et poétique
10H45-11H55	Salle J. Martray	MON PÈRE AVAIT TROIS VACHES	MouTon MaJor	Performance contée / Récit
12H00-12H30	Cinéma Le Grand Bleu	AU DODO, MAMMOUT !	Compagnie Les Allumettes Associées	Théâtre
12H30-14H00	Salle de restauration	REPAS		
14H00-14H30	Salle J. Martray	TOUT PART DU VENTRE	Compagnie Des gens comme tout le monde	Théâtre d'objets et de matière
14H30-15H00	Salle J. Martray	IDENTIFIANT 56202425	MouTon MaJor	Théâtre
15H15-16H15	Cimetière	ÉCHOS DU SOUS SOL	Atelier des possibles	Parcours-spectacle
16H30-18H00	Salle J. Martray	RENCONTRE PROFESSIONNELLE - Collectif des festivals		
18H00-18H30	Salle J. Martray	LA CANTINE	Compagnie L'eau qui dort	Théâtre
18H30-19H00	Salle J. Martray	VOYAGE-ORAGE	Compagnie La June	Cirque
19H00-20H30	Salle de restauration	REPAS		
20H30-21H40	Klub	CONSOLATIONS	Leïla & The Koalas	Musique folk, acoustique-gospel
22H10-23H10	Klub	PENÚLTIMA DANÇA	Brazakuja	Musique du Monde

JEUDI 30 JANVIER 2025

9H30-10H25	Amphi	PORTRAIT DE FAMILLE, UNE JOURNÉE AU MANOIR	Productions Nid de Coucou	Chanson, théâtre
10H35-11H05	Cinéma Le Grand Bleu	NOIR COMME LE DIAMANT, UN POLAR GRAPHIQUE	Artoutaï productions	Polar graphique
11H05-11H35	Cinéma Le Grand Bleu	CRÉATURES	Compagnie Le Paradoxe du Singe Savant	Théâtre
11H35-12H05	Cinéma Le Grand Bleu	PARCE QUE LES VERS N'ONT PAS BESOIN DE PIEDS POUR S'ENVOLER	Jo Coop Compagnie	Bulle de poésie
12H15-13H30	Salle de restauration	REPAS		
13H30-14H50	Salle d'exposition	HATIAO CLUB	Compagnie La Levée	Théâtre musical
15H00-16H10	Salle J. Martray	HORIZON LÉGENDE	Compagnie Marguerite	Théâtre



MERCREDI 29 JANVIER | AMPHI | 9H30

À L'ATTENTION DES POISSONS

Hughes Germain **29**

RÉCIT MUSICAL, SONORE ET POÉTIQUE

Tout public, à partir de 8 ans / Durée : 50 minutes

Témoin d'une expérience malheureuse pour les poissons, Michel, docker taiseux et inventif, a l'idée de leur signaler les dangers dans les ports : mais comment communiquer ? Sur scène, après quelques expérimentations, il va concevoir des instruments atypiques : les cartes-cloches plates, gravées des dangers dans les ports. À force de jeux, vibrations, percussions et résonances, il espère pouvoir transmettre un message d'alerte, un signal subaquatique. Les cloches, élément fondamental du spectacle, résonnent et entrent en vibration... Michel « se jette à l'eau », et dans son drôle de bateau, à la dérive, le périphe maritime commence. Pour nourrir cette fable intensément sonore, à la croisée des genres, Hughes Germain a sollicité l'autrice Karin Serres pour mettre des mots tout autour et écrire cette fiction, et confié la mise en scène à Guillaume Servely. Une fresque sonore autour de la relation intime entre les espèces du monde vivant et l'attention qu'on peut se porter les uns aux autres, pour « s'entendre » en harmonie.

DISTRIBUTION

Idee originale, composition musicale et interprétation : Hughes Germain
Texte et récit : Karin Serres
Mise en scène : Guillaume Servely
Création lumière : Nicolas Bazoge
Voix enregistrée : Anaïs Cloarec
Flûtes enregistrées : Jean-Luc Thomas
Machine musicale : Kamal Hamadache
Fabrication cartes métal : Sigrid Gassler

CRÉATION SOUTENUE PAR

Coproduction : Coopérative 109, La Carène - Brest (29), L'Estran - Scène de territoire Jazz de Guidel (56), Coopérative de production ANCRE. Soutiens en production : Athénor - CNCM de Saint Nazaire (44), La Grande Boutique - Centre de création des musiques populaires de Langonnet (56), La Maison du Théâtre - Brest (29), Le Strapontin - Scène de territoire arts du récit Pont Scorff (56), Très Tôt Théâtre - Scène conventionnée Jeunes Publics (29), Le Logelloù - Penvénan (22). Soutiens : SACEM, DRAC Bretagne, Conseil départemental du Finistère (29), Ville de Brest (29).



© Simon Le Gal

MERCREDI 29 JANVIER | SALLE J. MARTRAY | 10H45

MON PÈRE AVAIT TROIS VACHES

MouTon MaJor 56

PERFORMANCE CONTÉE, RÉCIT

Tout public, à partir de 10 ans / Durée : 1h10

En 60 ans, le monde agricole breton a connu une spectaculaire mutation : la révolution agricole bretonne. En farfouillant dans ses souvenirs d'enfance, à la ferme, Yves-Marie Le Texier pose le point de départ d'une réflexion sur cette évolution et les enjeux de ce qui constitue « le monde agricole d'aujourd'hui » : ruralité, mal-être paysan, environnement... Cinq avatars d'Yves-Marie se présentent à nous comme agriculteur...

Et si j'avais été agriculteur moi aussi ? Lequel serais-je devenu ? Un propos d'actualité et un récit historique profondément humaniste et sensible. De l'humour et de la poésie pour suggérer la réflexion.

DISTRIBUTION

Écriture, mise en scène, jeu :

Yves-Marie Le Texier

Mise en scène, regards extérieurs :

Titus, Tatiana le Petitcorps

Création lumière, régie :

Caroline Boyer

CRÉATION SOUTENUE PAR

MouTon MaJor, Le Nombriil du

Monde - Pougne Hérisson (79),

le Strapontin - Pont-Scorff (56),

La Fabrique - Baud Communauté

(56), Région Bretagne.



© Nicolas Joubard

MERCREDI 29 JANVIER | CIMETIÈRE | 15H15
Cimetière : 19T Rue Ernest Renan, CARHAIX-PLOUGUER

ÉCHOS DU SOUS-SOL

Atelier des possibles **29**

PARCOURS-SPECTACLE

Tout public, à partir de 12 ans / Durée : 1h

Jean Genet disait : « Le seul lieu où un théâtre pourrait être construit, c'est le cimetière ». Parfois délaissés aujourd'hui, les cimetières étaient autrefois des lieux de vie. L'Atelier des possibles, compagnie adepte d'un théâtre in-situ, a décidé d'investir les allées de tombes pour en faire un lieu de représentation. Nous suivons les pas d'une femme qui part à la recherche de ses mort-e-s et qui, lors de son périple, croise tour à tour un gardien de cimetière philosophe, une grand-mère volubile ou encore une fonctionnaire zélée. Véritable déambulation immersive, *Échos du sous-sol* se propose de prêter une oreille plus attentive à la voix des morts, pour mieux la mêler à celle des vivants.

Un spectacle avec casque audio.

DISTRIBUTION

Metteuse en scène, autrice, comédienne :
Elsa Amsallem
Auteur, dramaturge : Martin Mongin
Regard extérieur à la mise en scène : Elsa Vanzande
Comédien : Benoit Hattet
Costumière : Sophie Hoarau
Créateur sonore : Guillaume Tahon
Chargée de production et diffusion : Violette Raineri

CRÉATION SOUTENUE PAR

Production : Atelier des possibles ; Coproductions :
Scène conventionnée d'intérêt national art et création
Le Canal - Théâtre du Pays de Redon (35), La Maison
du Théâtre - Brest (29), la ville de Brest (29),
Communauté d'agglomération Mont Saint-Michel
- Normandie (50) ; Avec l'Aide à la création DRAC
Bretagne, Région Bretagne, Conseil départemental du
Finistère (29), Morlaix communauté (29) ; Accueil en
résidence : Le Canal, Théâtre du Pays de Redon (35),
La Maison du Théâtre (29), Le Maquis (29), Centre
culturel de Liffré (35), Ville le Relecq Kerhuon (29).



RENCONTRE AVEC
le collectif
des festivals

Explorer les chemins de la redirection socio-écologique et repenser nos modèles dans le secteur culturel : présentation du projet [re]directions.

Les acteur·rice·s culturel·le·s sont aujourd'hui confronté·e·s à des défis majeurs pour maintenir leurs projets artistiques et socioculturels dans un monde en constante mutation. Ces défis exigent une capacité à **anticiper les transformations futures** et à **adapter durablement les pratiques culturelles**.

La **redirection socio-écologique**, loin d'être un simple ajustement, peut permettre de créer un cadre fécond de **déconstruction et reconstruction** des modèles artistiques et culturels pour garantir non seulement la **durabilité** de nos pratiques mais aussi leur **pertinence** dans un contexte marqué par les incertitudes climatiques, sociales et économiques.

Lors de ce temps d'échange, le Collectif des festivals partagera les enseignements issus du projet [re]directions, un accompagnement concret conçu pour aider les structures culturelles à

intégrer la transition socio-écologique dans leurs stratégies. Ce moment sera l'occasion de :

- **Découvrir un état des lieux** des réalités et attentes actuelles en matière de transition sociale et écologique dans le secteur culturel.
- **Explorer des méthodes et outils** pour définir une stratégie de redirection adaptée à votre projet artistique et culturel.
- **Voir un plan d'actions concret** pour le mettre en œuvre efficacement au sein de votre structure.

Public cible :

Professionnel·le·s du secteur culturel (lieux culturels, compagnies, festivals, structures artistiques).

Le Collectif des festivals a construit depuis une quinzaine d'années un cadre favorisant le développement de pratiques éco-responsables au sein des festivals de Bretagne. Ce cadre repose sur des valeurs : la coopération entre les acteur·rice·s culturel·le·s et la conscience de notre responsabilité partagée vis-à-vis des enjeux sociaux et écologiques. Les principes d'actions du Collectif des festivals sont les suivants : les échanges et partages entre pairs, l'expérimentation et la recherche de solutions, la mise en place de démarches globales et cohérentes, la transmission et capitalisation puis la formation en vue de transformer ses pratiques professionnelles.

MERCREDI 29 JANVIER | KLUB | 20H30

CONSOLATIONS

Leïla & The Koalas **35**

MUSIQUE FOLK, ACOUSTIQUE-GOSPEL

Tout public, à partir de 12 ans / Durée : 1h10

Comment écouter la lumière des choses ? Ce qui me console, vous console-t-il aussi ?

Le fil du récit de ce nouveau spectacle chemine à travers les carnets personnels de la chanteuse, qui nous invite chez elle, ouvrant les portes de son salon où les mots enlacent et les refrains naissent. Un trio acoustique solaire, tout en délicatesse. Une conversation agile et organique entre le piano et la guitare, et cette voix unique qui chante, célèbre et confie, pour dépasser la question de l'intime et entrer en quête d'universalité. Se rassembler en soi, pour retrouver un sens du commun de ce qui nous relie. Se rassembler dans un écrin lumineux, pour chanter l'effervescence d'un monde qui n'est pas prêt de s'éteindre. Se rassembler, portés par des mélodies gospel et des refrains exaltants. Se rassembler et partager ces vivifiantes CONSOLATIONS, qui nourrissent d'un infini réconfort.

DISTRIBUTION

Chant : Leïla Chevroliier-Aïssaoui
Guitare Keumlan : Paul Manoeuvrier
Piano : Hamayon-Seo

CRÉATION SOUTENUE PAR

Le Grand Logis – Bruz (35), La Péniche Spectacle – Rennes (35), Centre culturel Le Plessis Sévigné - Argentré-du-Plessis (35), Boum Boum Productions - Guipry-Messac (35).



© Brazakuja

MERCREDI 29 JANVIER | KLUB | 22H10

PENÚLTIMA DANÇA

Brazakuja 56

MUSIQUES DU MONDE
Tout public / Durée : 1h

Brazakuja vient de lancer son nouvel album et son nouveau spectacle, *Penúltima Dança* (littéralement « avant-dernière danse », en portugais), qui aborde une multitude de sujets de société contemporains à travers des compositions en français et en portugais. Des inégalités sociales à la représentation des femmes dans les musiques traditionnelles, en passant par les enjeux écologiques et l'injonction à la maternité, chaque titre explore ces thèmes avec une profondeur poétique, tout en invitant à la danse avec des rythmes variés tels que le forró, la cumbia, le tango, le maloya, et les rythmes impairs balkaniques.

DISTRIBUTION

Écriture, mise en scène, jeu :
Laura Aubry, accordéon
Marie Tissier, violoncelle
Felipe Trez, batterie

CRÉATION SOUTENUE PAR

CNM, Région Bretagne, ADAMI, DRAC Bretagne, L'Asphodèle Questembert Communauté (56), Saison culturelle Arth Maël Ploërmel Communauté (56), La Péniche Spectacle - Rennes (35), La Carène - Brest (29), Centre culturel L'Ellipse - Moëlan-sur-Mer (29), Centre Culturel de Rosporden (29).

PROJET PRÉSENTÉ DANS LE CADRE DU DISPOSITIF
"À PLUS DANS LE BUS" EN 2023

JEUDI 30 JANVIER | AMPHI | 9H30

PORTRAIT DE FAMILLE, UNE JOURNÉE AU MANOIR

Productions Nid de Coucou **22**

CHANSON, THÉÂTRE

Tout public, à partir de 5 ans / Durée : 55 min

Nid de Coucou vous invite dans le manoir familial, où grands-parents, cousines complices, papa gâteau et fantômes se côtoient en toute fantaisie. Façon comédie musicale, entre jazz et swing, les musicien-ne-s abordent en chanson et avec beaucoup d'humour, la vie et les petits travers de cette famille étonnante et attachante.



DISTRIBUTION

Chant, manipulation : Raphaëlle Garnier
Accordéon, chant : Jean-Marc Le Coq
Guitare électrique, violon, chant :
Stéphanie Duvivier
Contrebasse, chœurs : Claudius Dupont
Mise en scène : Véronique Durupt
Son : Samuel Collet
Lumières : Kristo Lecoufflet
Textes : Raphaëlle Garnier
Musiques : Raphaëlle Garnier
et Jean-Marc Le Coq

CRÉATION SOUTENUE PAR

Palais des Congrès et de la Culture
de Loudéac (22), Centre culturel
Mosaïque du Mené (22), SACEM,
ADAMI, Conseil départemental des
Côtes d'Armor (22), Région Bretagne.



© Lucie Gautrain

JEUDI 30 JANVIER | SALLE D'EXPOSITION | 13H30

HATIO CLUB

Compagnie La Levée 35

THÉÂTRE MUSICAL

Tout public, à partir de 12 ans / Durée : 1h20

Azou, grand-mère bretonne aux mille visages, meurt, à l'âge qu'il faut, comme elle le voulait. Ses trois petits-enfants découvrent alors qu'elle tenait un lieu, en secret : le HATIO CLUB.

La veille de son enterrement, comme un adieu, chargés de curiosité, le cœur lourd de cette perte, ils se rendent sur le lieu. Les portes s'ouvrent, les tiroirs, les mystères, ils enquêtent en musique, en chanson, autour d'une omelette et d'une tartine de beurre.

DISTRIBUTION

Écriture, paroles et mise en scène : Mathilde Martinage
Jeu : Nicolas Cornille, Jean-Félix Hautbois et Mathilde Martinage
Musique : Jean-Félix Hautbois
Costumes : Marine Gressier
Scénographie : Lucie Gautrain
Lumières : Pierre Langlois
Assistanat mise en scène : Rodolphe Martin
Régie lumière : François Chenot
Construction du décor : Patchrock - Rennes
Administration - production : Sébastien Rocheron

CRÉATION SOUTENUE PAR

Coproduction : Théâtres de Saint-Malo - Culture et Avenir (35),
Quai des rêves - scène de territoire Lamballe-Armor (22),
L'Odyssee - centre culturel Dol-de-Bretagne (35), les villes
de Cancale, Saint-Malo et Miniac-Morvan (35).
Avec le soutien du Conseil départemental d'Ille-et-Vilaine (35),
de la Région Bretagne et de la SPEDIDAM.



JEUDI 30 JANVIER | SALLE J. MARTRAY | 15H

HORIZON LÉGENDE

Compagnie Marguerite 22

THÉÂTRE

Tout public, à partir de 13 ans / Durée : 1h10

Horizon Légende raconte le passage d'un littoral à un autre pour le jeune Elijah. Elijah vient du hameau du bout du fleuve perdu dans la mangrove. Il y vit de la pêche de la crevette sauvage, tout du moins ce qu'il en reste de crevettes. Et puis un jour sa vie est menacée. Alors il quitte son pays. Une fois de l'autre côté de la mer, après un éprouvant voyage, son histoire se confronte aux différentes administrations de la grande ville d'arrivée.

Comme tant d'autres qui ont fait le voyage et dont la jeunesse se construit loin des siens, Elijah, par cette absence de possibilité de prendre la parole, par la multiplication des personnes à qui s'adresser, par les dossiers à charge, par les complications administratives, par les nuits passées sur le trottoir, voit son avenir se compliquer.

DISTRIBUTION

Interprétation : Nikita Faulon
Musique sur scène : Maël Gourmelon
Écriture et mise en scène : Pauline Guillerm
Régie générale : Jérôme Pont
Collaboration artistique : Karen Fichelson
Création lumière : Erwann Philippe
Création costumes : Emilie Carpentier
Production : Roxane Caillon

CRÉATION SOUTENUE PAR

Texte lauréat de l'aide à la création
d'Artcena - Édité chez Lansman Editeur
Coproduction : Association Nova Villa (festival
Méli'môme - Reims - 51) / Réseau 4 ASS'
et Plus (29) / Le Dôme - Saint-Avé (56)
Soutiens : DRAC Bretagne, Région Bretagne,
Conseil départemental des Côtes d'Armor
(22), SPEDIDAM, Fonds d'insertion de l'École
du TNB.

DISPOSITIF À+ DANS LE BUS

Le réseau Bretagne en Scène[s] propose des rendez-vous de découverte de projets présentés par des équipes artistiques de Bretagne à la recherche de résidences, de coproductions, de préachats.

MERCREDI 29 JANVIER



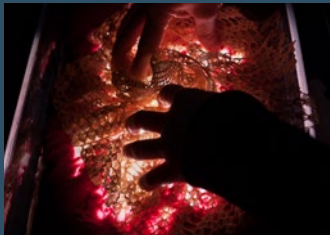
12H

AU DODO, MAMMOUT !

Compagnie Les Allumettes Associées **22**

THÉÂTRE

Tout public, à partir de 8 ans



14H

TOUT PART DU VENTRE

Compagnie Des gens comme tout le monde **35**

THÉÂTRE D'OBJETS

Tout public, à partir de 8 ans



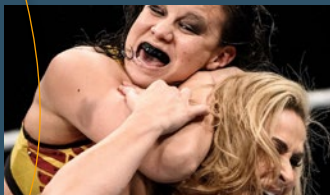
14H30

IDENTIFIANT 56202425

MouTon MaJor **56**

THÉÂTRE

Tout public, à partir de 10 ans



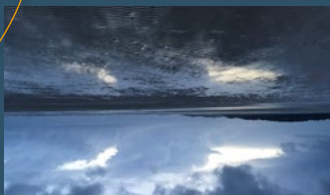
18H

LA CANTINE

Compagnie L'eau qui dort **22**

THÉÂTRE

Tout public, à partir de 12 ans



18H30

VOYAGE-ORAGE

Compagnie La June **29**

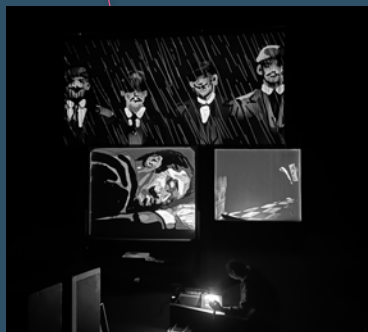
CIRQUE

Tout public, à partir de 6 ans

DISPOSITIF À+ DANS LE BUS

Le réseau Bretagne en Scène[s] propose des rendez-vous de découverte de projets présentés par des équipes artistiques de Bretagne à la recherche de résidences, de coproductions, de préachats.

JEUDI 30 JANVIER



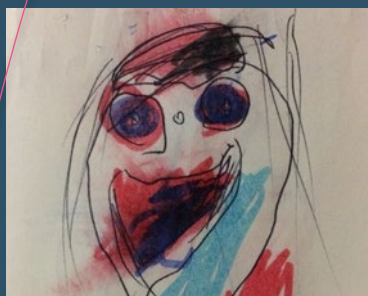
10H35

NOIR COMME LE DIAMANT, UN POLAR GRAPHIQUE (TITRE PROVISOIRE)

Artoutaï productions **35**

POLAR GRAPHIQUE
(PLASTIQUE & NUMÉRIQUE / MUSIQUE)

Tout public, à partir de 11 ans



11H05

CRÉATURES

Compagnie Le Paradoxe
du Singe Savant **29**

THÉÂTRE

Tout public, à partir de 6 ans



11H35

PARCE QUE LES VERS N'ONT PAS BESOIN DE PIEDS POUR S'ENVOLER

Jo Coop Compagnie **56**

BULLE DE POÉSIE

Tout public, à partir de 5 ans

RÉGION[S] 2025 EN SCÈNE[S]

OCCITANIE

PYRAMID

7, 8, 9 et 10 janvier
Narbonne

PAYS DE LA LOIRE

LE CHAINON EN PAYS DE LA LOIRE

14 et 15 janvier
Dans le Choletais, les Mauges
et le Pays de Mortagne

AUVERGNE

RHÔNE-ALPES SUISSE ROMANDE

LE MAILLON

21 et 22 janvier
En Savoie et Isère

GRAND-EST

CHAINON MANQUANT GRAND-EST

28, 29 et 30 janvier
Aÿ-Champagne

NOUVELLE-AQUITAINE

RÉSEAU 535

3, 4 et 5 février
Bordeaux

SUD PACA & CORSE

LE CERCLE DE MIDI

4 et 5 mars
Veynes, Chorges et Gap

CENTRE VAL-DE-LOIRE

SCÈNO'CENTRE

4 et 5 mars
Agglomération de Tours

NORMANDIE

DIAGONALE

11, 12 et 13 mars
Montivilliers et alentours

ILE-DE-FRANCE

18 mars
Les Lilas

HAUTS-DE-FRANCE

HDF EN SCÈNE

19, 20 et 21 mars
Saint-Quentin



BRETAGNE EN SCÈNE [S]

LES ADHÉRENT·E·S

Côtes d'Armor (22) : Dinan Agglomération, L'Arche-Le Sillon - Lannion-Trégor Communauté, Centre culturel Mosaïque - Le Mené, Palais des Congrès et de la Culture - Loudéac, Espace Culturel An Dour Meur - Plestin-les-Grèves, Centre culturel Espace Victor Hugo - Ploufragan, Centre culturel de La Ville Robert - Pordic, Le Sémaphore - Trébeurden, Bleu Pluriel - Trégueux, Le Grand Atelier - Uzel

Finistère (29) : M.J.C. Ti An Dud - Douarnenez, Mac Orlan - Ville de Brest, Maison du Théâtre - Brest, Espace Glenmor - Carhaix, Mairie de Clohars-Carnoët, C.A.C. - Concarneau, Centre culturel L'Athéna - Ergué-Gabéric, Centre Henri Queffelec - Gouesnou, Centre culturel l'Alizé - Guipavas, L'Atelier Culturel - Landerneau, Service culturel - Ville de Landivisiau, La Belle Saison - Communauté de Communes du Pays de Landivisiau, Service culturel - Ville de Lesneven, L'Ellipse - Moëlan sur Mer, Association Dihun - Plonéour-Lanvern, Espace Avel Vor - Plougastel-Daoulas, Espace Keraudy - Plougonvelin, Espace Culturel Armorica - Plouguerneau, Mairie de Quimperlé, Centre Culturel de Rosporden, M.J.C. Le Sterenn - Trégunc

Ille et Vilaine (35) : Centre culturel Le Plessis Sévigné - Argentré du Plessis, Le Grand Logis - Bruz, Le Pont des arts - Cesson-Sévigné, Mairie de Chantepie, Pôle Sud - Chartres-de-Bretagne, L'Odyssée - Dol-De-Bretagne, Centre culturel de Fougères Agglomération, Saison culturelle Douzémois - Laillé, Centre culturel et d'activités Agora - Le Rheu, Ville de Liffré, Centre Culturel Jovence - Louvigné du Désert, Couesnon Marches de Bretagne - Centre culturel du Coglais - Maen Roch, Ville de Montfort sur Meu, Ville de Nouvoitou, L'intervalle - Noyal-sur-Vilaine, M.J.C. de Pacé, Espace Beausoleil - Pont-Péan, La Péniche spectacle - Rennes, M.J.C. Grand Cordel - Rennes, Roche aux Fées Communauté - Retiers, Le Sabot d'Or - Saint-Gilles, Centre culturel Le Volume - Vern-sur-Seiche, Centre culturel Jacques Duhamel - Vitré

Morbihan (56) : TRIO...S - Inzinzac-Lochrist, Salle Arletty - Communauté de Communes de Belle-Ile-en-Mer - Le Palais, Centre Morbihan Communauté - Locominé, Oust à Brocéliande Communauté - Malestroit, Le Vieux Couvent - Muzillac, Saison culturelle Arth Maël - Ploërmel Communauté, Palais des Congrès/Théâtre des Halles - Pontivy, L'Asphodèle - Questembert, Le Dôme - Saint-Avé, L'Hermine - Sarzeau, Grain de sel - Séné

POUR ASSISTER AUX RENCONTRES ARTISTIQUES ET PROFESSIONNELLES



PROFESSIONNEL·LE·S

BULLETTIN D'INSCRIPTION sur :
www.bretagneenscenes.com

ACCUEIL

Espace Glenmor
Rue Jean Monnet
29270 Carhaix

HÉBERGEMENT

Carhaix Poher Tourisme
Tél. 02 98 17 53 07
tourismecarhaix@poher.bzh

TOUT PUBLIC

Tarif entrée par spectacle : **5 €**

RÉSERVATION sur
www.bretagneenscenes.com

ABONNÉ·E·S DE L'ESPACE GLENMOR DE CARHAIX ET SCOLAIRES

Tarif entrée par spectacle : **gratuit**

RÉSERVATION en amont
en contactant le secrétariat
de l'Espace Glenmor.

INFORMATIONS ET CONTACTS

Espace Glenmor
Rue Jean Monnet
29270 Carhaix
Tél. 02 98 99 37 50
contact@glenmor.bzh
www.glenmor.bzh



BRETAGNE EN SCÈNE [S]

Association BRETAGNE EN SCÈNE[s]

Siège social :

c/o Palais des Congrès et de la Culture

20 Boulevard des Priteaux

22600 LOUDÉAC

contact@bretagneenscenes.com

licences d'entrepreneur de spectacle :

PLATESV-D-2021-004445 et PLATESV-D-2021-004446

www.bretagneenscenes.com